

## 秋田市公告

財政報告書の作成および公表に関する条例（平成7年秋田市条例第48号）第2条第1項の規定により財政報告書の公表を行うので、同条例第4条の規定に基づき次のとおり公告する。

令和5年1月30日

秋田市長 穂 積 志



# 秋田市の財政

令和5年1月

# 目 次

---

## I 令和3年度決算の状況

1	歳入・歳出の決算状況 .....	2
	(1) 一般会計 .....	2
	(2) 特別会計 .....	6
2	住民負担の状況 .....	7
3	財産の状況 .....	8
4	地方債現在高の状況 .....	9
5	公営企業の決算状況 .....	10

## II 令和4年度上半期の執行状況

1	収入および支出の概況 .....	46
	(1) 一般会計 .....	46
	(2) 特別会計 .....	47
2	一時借入金の現在高 .....	47
3	公営企業の経理の概況 .....	48

# I 令和3年度決算の状況

# 1 歳入・歳出の決算状況

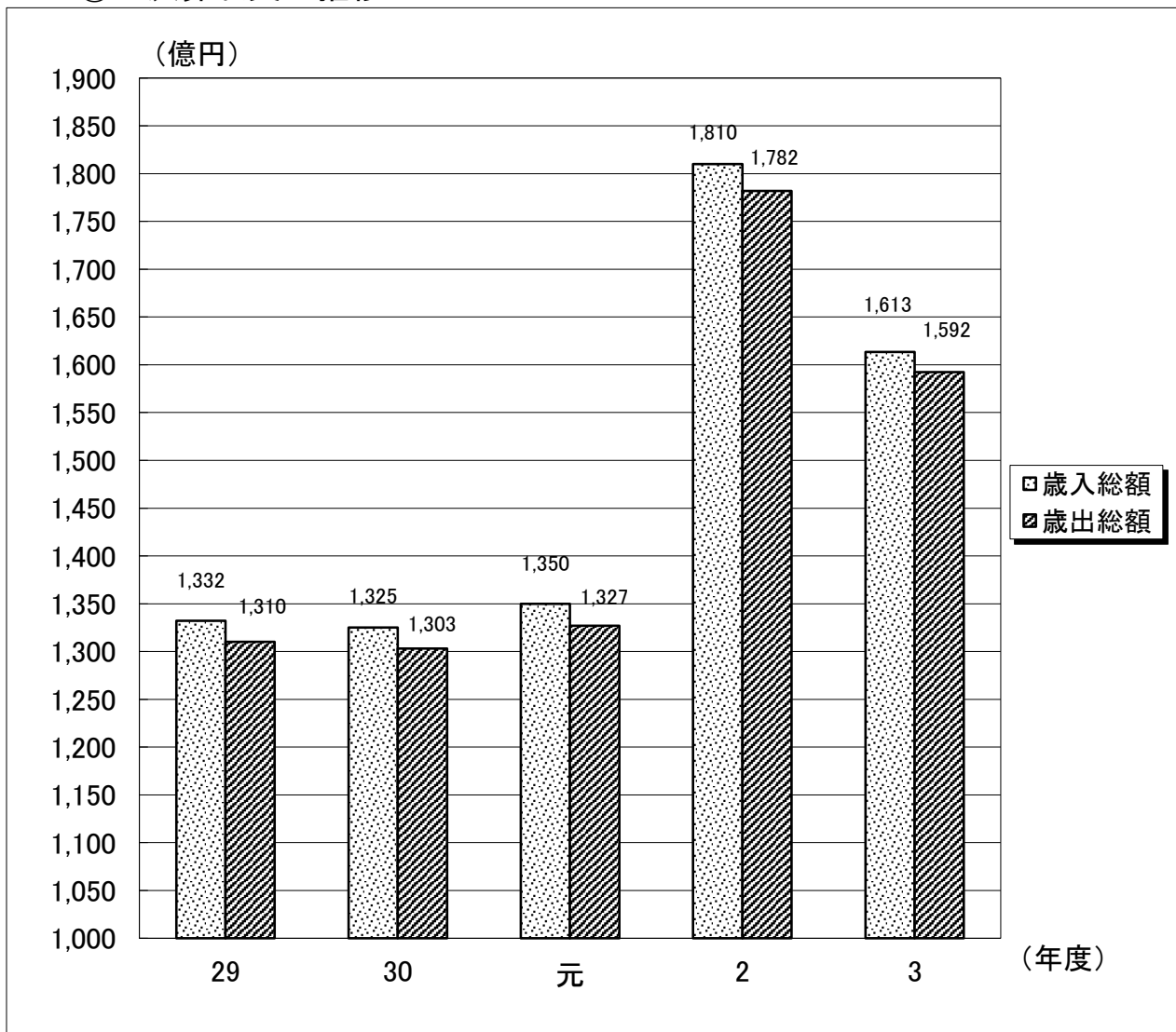
## (1) 一般会計

### ① 決算収支の状況

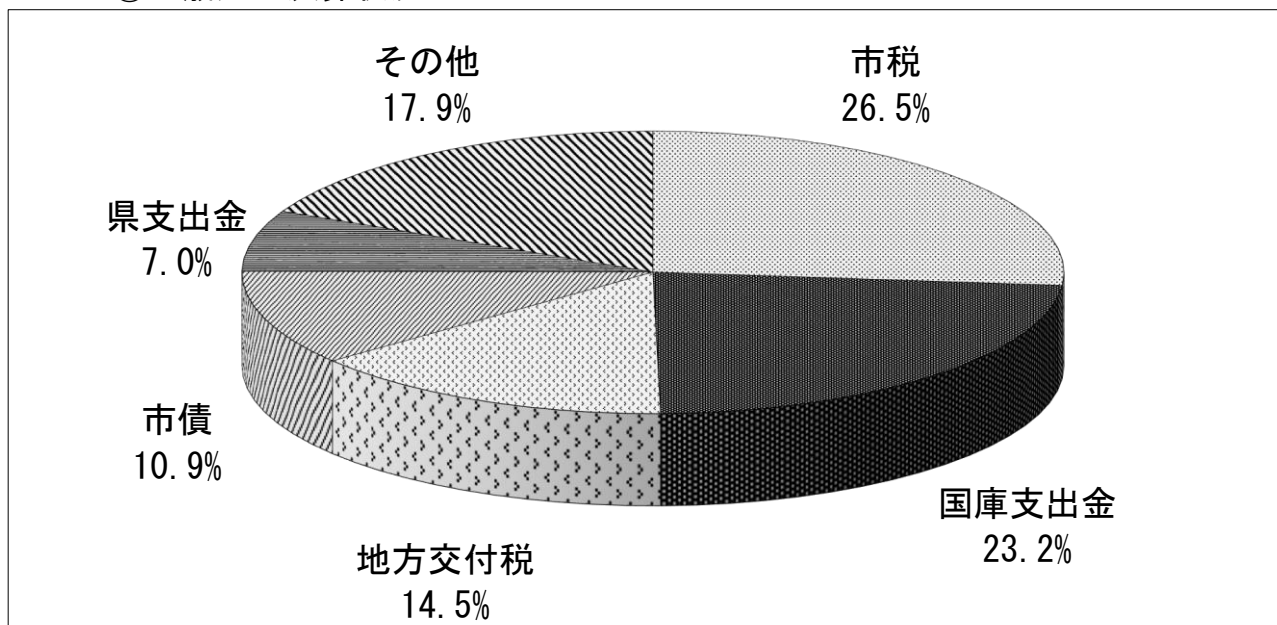
(単位：千円)

区分	令和3年度(A)	令和2年度(B)	比較増減(A)-(B)
歳入総額	161,334,760	181,026,078	△ 19,691,318
歳出総額	159,236,846	178,248,867	△ 19,012,021
歳入歳出差引	2,097,914	2,777,211	△ 679,297
実質収支	1,487,385	1,424,810	62,575
単年度収支	62,575	153,607	△ 91,032
実質単年度収支	770,355	△ 385,570	1,155,925

### ② 決算収支の推移



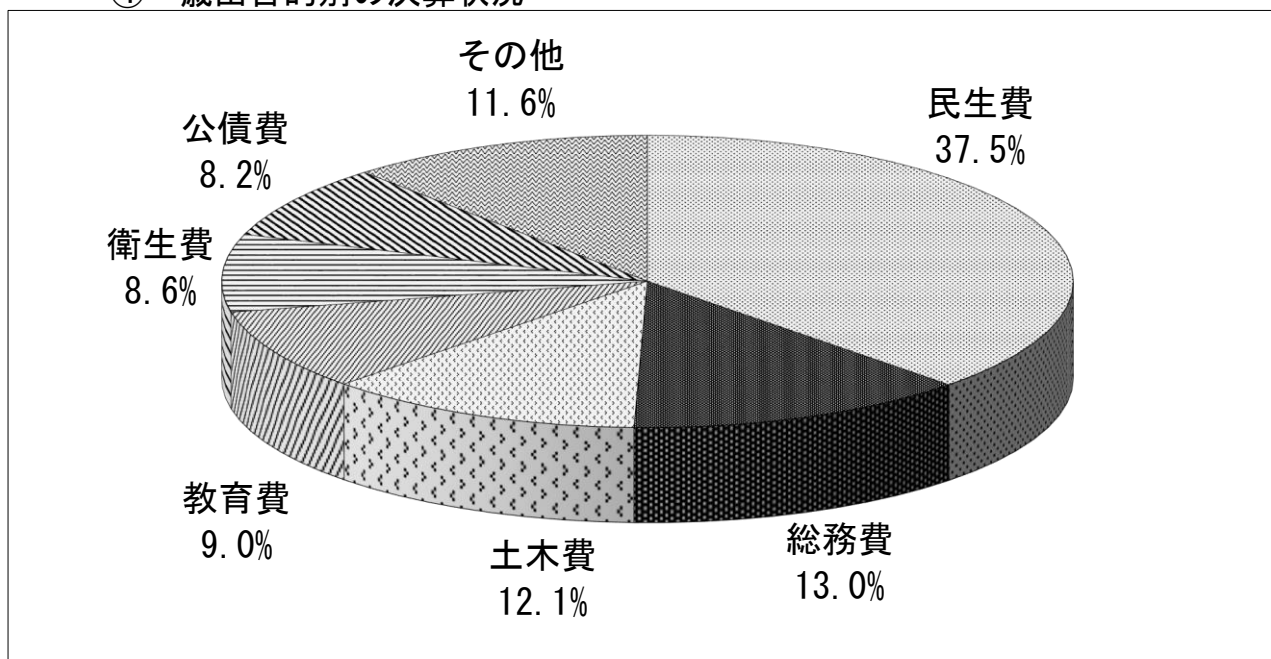
### ③ 歳入の決算状況



(単位：千円、%)

区分	令和3年度		令和2年度		比較増減 (A)-(B)	増減率
	決算額(A)	構成比	決算額(B)	構成比		
市税	42,810,036	26.5	42,661,734	23.6	148,302	0.3
地方譲与税	1,057,022	0.7	1,010,618	0.6	46,404	4.6
利子割交付金	24,957	0.0	32,839	0.0	△ 7,882	△ 24.0
配当割交付金	122,606	0.1	78,735	0.0	43,871	55.7
株式等譲渡所得割交付金	169,273	0.1	106,222	0.1	63,051	59.4
法人事業税交付金	732,726	0.5	435,873	0.2	296,853	68.1
地方消費税交付金	7,881,152	4.9	7,244,010	4.0	637,142	8.8
ゴルフ場利用税交付金	53,349	0.0	49,250	0.0	4,099	8.3
環境性能割交付金	46,425	0.0	47,995	0.0	△ 1,570	△ 3.3
国有提供施設等所在市助成交付金	3,042	0.0	3,380	0.0	△ 338	△ 10.0
地方特例交付金	730,725	0.5	334,947	0.2	395,778	118.2
地方交付税	23,451,860	14.5	21,193,836	11.7	2,258,024	10.7
交通安全対策特別交付金	61,103	0.0	63,506	0.0	△ 2,403	△ 3.8
分担金及び負担金	490,537	0.3	643,356	0.4	△ 152,819	△ 23.8
使用料及び手数料	2,231,426	1.4	2,245,663	1.2	△ 14,237	△ 0.6
国庫支出金	37,373,732	23.2	61,404,672	33.9	△ 24,030,940	△ 39.1
県支出金	11,292,299	7.0	9,537,853	5.3	1,754,446	18.4
財産収入	488,474	0.3	236,653	0.1	251,821	106.4
寄附金	594,072	0.4	471,824	0.3	122,248	25.9
繰入金	3,197,903	2.0	4,046,775	2.2	△ 848,872	△ 21.0
繰越金	2,777,211	1.7	2,319,037	1.3	458,174	19.8
諸収入	8,096,430	5.0	9,217,671	5.1	△ 1,121,241	△ 12.2
市債	17,648,400	10.9	17,639,629	9.8	8,771	0.0
合計	161,334,760	100.0	181,026,078	100.0	△ 19,691,318	△ 10.9

④ 歳出目的別の決算状況

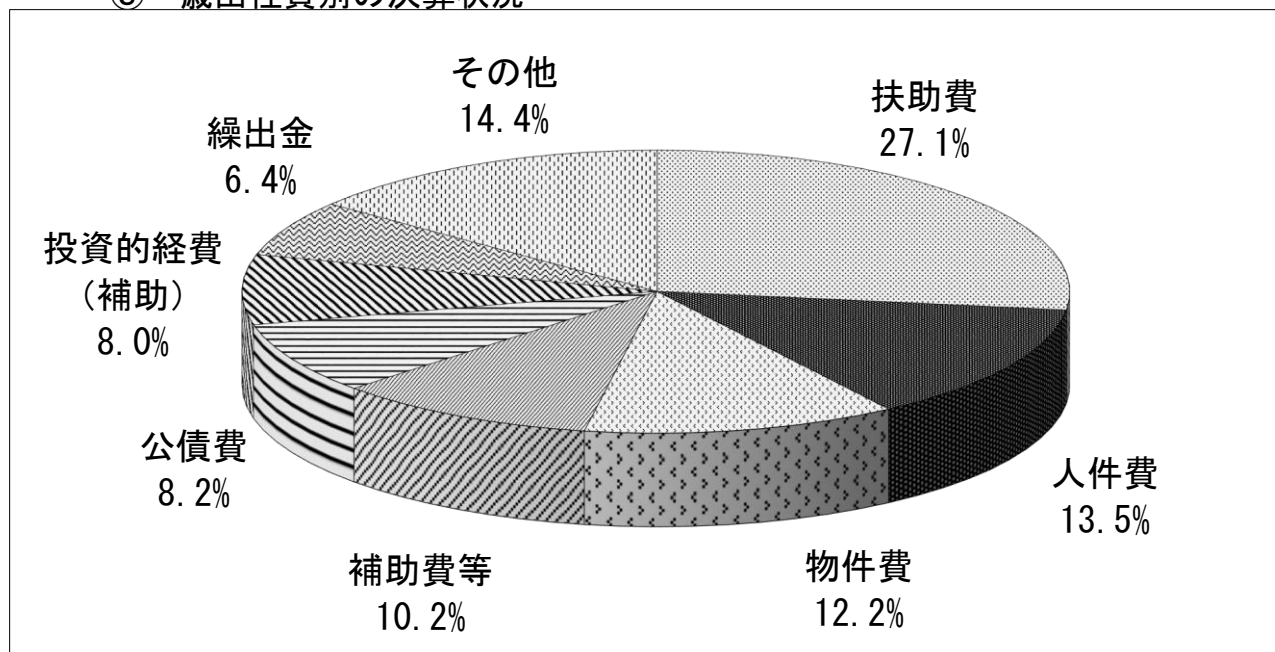


(単位：千円、%)

区分	令和3年度		令和2年度		比較増減 (A)-(B)	増減率
	決算額(A)	構成比	決算額(B)	構成比		
議会費	637,803	0.4	643,453	0.4	△ 5,650	△ 0.9
総務費	20,658,050	13.0	50,290,902	28.2	△ 29,632,852	△ 58.9
民生費	59,681,108	37.5	52,243,760	29.3	7,437,348	14.2
衛生費	13,705,601	8.6	9,126,529	5.1	4,579,072	50.2
労働費	831,706	0.5	825,185	0.5	6,521	0.8
農林水産業費	3,416,040	2.1	2,733,042	1.5	682,998	25.0
商工費	9,648,518	6.1	11,830,370	6.7	△ 2,181,852	△ 18.4
土木費	19,329,694	12.1	17,789,641	10.0	1,540,053	8.7
消防費	3,650,566	2.3	3,945,175	2.2	△ 294,609	△ 7.5
教育費	14,402,791	9.0	13,727,480	7.7	675,311	4.9
災害復旧費	265,530	0.2	1,641,453	0.9	△ 1,375,923	△ 83.8
公債費	13,009,439	8.2	13,451,877	7.5	△ 442,438	△ 3.3
諸支出金	-	-	-	-	0	-
予備費	-	-	-	-	0	-
合計	159,236,846	100.0	178,248,867	100.0	△ 19,012,021	△ 10.7



⑤ 歳出性質別の決算状況



(単位：千円、%)

区 分	令和3年度		令和2年度		比較増減 (A)-(B)	増減率
	決算額(A)	構成比	決算額(B)	構成比		
人 件 費	21,436,356	13.5	21,967,515	12.3	△ 531,159	△ 2.4
物 件 費	19,415,602	12.2	17,391,779	9.7	2,023,823	11.6
維 持 補 修 費	4,569,114	2.9	3,372,864	1.9	1,196,250	35.5
扶 助 費	43,181,594	27.1	35,619,044	20.0	7,562,550	21.2
補 助 費 等	16,304,204	10.2	45,640,089	25.6	△ 29,335,885	△ 64.3
消 費 的 経 費 計	104,906,870	65.9	123,991,291	69.5	△ 19,084,421	△ 15.4
補 助 事 業	12,792,860	8.0	11,161,554	6.3	1,631,306	14.6
単 独 事 業	6,579,933	4.1	6,260,246	3.5	319,687	5.1
県 営 事 業 負 担 金	534,158	0.4	519,496	0.3	14,662	2.8
受 託 事 業 費	-	-	-	-	0	-
災 害 復 旧 事 業	265,530	0.2	1,641,453	0.9	△ 1,375,923	△ 83.8
投 資 的 経 費 計	20,172,481	12.7	19,582,749	11.0	589,732	3.0
公 債 費	13,009,439	8.2	13,451,877	7.5	△ 442,438	△ 3.3
積 立 金	3,073,999	1.9	2,810,402	1.6	263,597	9.4
投 資 及 び 出 資 金	1,059,119	0.6	1,073,577	0.6	△ 14,458	△ 1.3
貸 付 金	6,866,125	4.3	6,883,317	3.9	△ 17,192	△ 0.2
繰 出 金	10,148,813	6.4	10,455,654	5.9	△ 306,841	△ 2.9
予 備 費	-	-	-	-	0	-
合 計	159,236,846	100.0	178,248,867	100.0	△ 19,012,021	△ 10.7

## (2) 特別会計

(単位：千円)

会 計	歳入決算額 (A)	歳出決算額 (B)	歳入歳出 差引額 (C)=(A)-(B)	翌年度への 繰越財源 (D)	実質収支額 (E)=(C)-(D)	前年度 実質収支 (F)	単年度 収 支 (E)-(F)
土 地 区 画 整 理 会 計	3,059,500	2,742,175	317,325	-	317,325	366,272	△ 48,947
市 有 林 会 計	216,927	188,184	28,743	-	28,743	5,000	23,743
市 営 墓 地 会 計	69,820	57,985	11,835	-	11,835	7,337	4,498
中 央 卸 売 市 場 会 計	70,222	69,222	1,000	-	1,000	1,000	0
公 設 地 方 卸 売 市 場 会 計	387,612	373,353	14,259	-	14,259	14,259	0
大 森 山 動 物 園 会 計	501,312	489,140	12,172	12,171	1	21,001	△ 21,000
廃 棄 物 発 電 会 計	286,980	286,979	1	-	1	1	0
病 院 事 業 債 管 理 会 計	5,450,399	5,450,399	0	-	0	0	0
学 校 給 食 費 計 会	1,302,534	1,301,794	740	-	740	513	227
国 民 健 康 保 険 計 事 業 会	30,701,959	30,009,339	692,620	-	692,620	268,244	424,376
母 子 父 子 寡 婦 福 祉 資 金 貸 付 事 業 会 計	73,598	16,161	57,437	-	57,437	37,229	20,208
介 護 保 会 計 事 業 会	32,476,820	31,452,415	1,024,405	-	1,024,405	884,244	140,161
後 期 高 齢 者 医 療 計 事 業 会	3,913,464	3,859,221	54,243	2,263	51,980	44,372	7,608
合 計	78,511,147	76,296,367	2,214,780	14,434	2,200,346	1,649,472	550,874

## 2 住民負担の状況

令和3年度決算における住民負担の状況

(単位：円、%)

区 分	令 和 3 年 度(A)		令 和 2 年 度(B)		比較増減 (A)-(B)
	一人当たり 負 担 額	構成比	一人当たり 負 担 額	構成比	
市 税	141,956	94.0	140,181	93.7	1,775
市 民 税	64,003	42.4	62,476	41.7	1,527
個 人	51,147	33.9	51,251	34.2	△ 104
法 人	12,856	8.5	11,225	7.5	1,631
固 定 資 産 税	63,085	41.8	63,606	42.5	△ 521
固 定 資 産 税	62,410	41.3	62,929	42.0	△ 519
国 有 資 産 等 所 在 市 交 付 金	675	0.5	677	0.5	△ 2
軽 自 動 車 税	2,773	1.8	2,640	1.8	133
市 た ば こ 税	6,967	4.6	6,396	4.3	571
鉱 産 税	14	0.0	22	0.0	△ 8
入 湯 税	115	0.1	68	0.1	47
事 業 所 税	4,999	3.3	4,973	3.3	26
分 担 金 及 び 負 担 金	1,627	1.1	2,114	1.4	△ 487
使 用 料 及 び 手 数 料	7,399	4.9	7,379	4.9	20
合 計	150,982	100.0	149,674	100.0	1,308

※一人当たり負担額は、各年度末の住民基本台帳人口から算出した。

(令和4年3月31日現在 301,573人 令和3年3月31日現在 304,334人)

### 3 財産の状況

#### 土地及び建物

(単位：㎡)

(単位：㎡)

区 分	土 地			建 物		
	2年度末現在高	3年度中増減高	3年度末現在高	2年度末現在高	3年度中増減高	3年度末現在高
行政財産	10,817,815.99	4,715.19	10,822,531.18	1,087,479.84	△ 2,406.78	1,085,073.06
普通財産	32,163,914.87	7,336.63	32,171,251.50	21,271.59	△ 886.34	20,385.25
合 計	42,981,730.86	12,051.82	42,993,782.68	1,108,751.43	△ 3,293.12	1,105,458.31

#### 山 林

(単位：㎡)

(単位：㎡)

土地の 権利区分	面 積			立木の推定蓄積量		
	2年度末現在高	3年度中増減高	3年度末現在高	2年度末現在高	3年度中増減高	3年度末現在高
所有	10,173,757.88	12,967.15	10,186,725.03	716,300.00	27,573.00	743,873.00
分収	7,001,850.00	-	7,001,850.00	35,626.00	730.00	36,356.00
合 計	17,175,607.88	12,967.15	17,188,575.03	751,926.00	28,303.00	780,229.00

#### 物 権

(単位：㎡)

区 分	2年度末現在高	3年度中増減高	3年度末現在高
地上権	80,289.61	△ 42.00	80,247.61

#### 無体財産権

(単位：件)

区 分	2年度末現在高	3年度中増減高	3年度末現在高
商標権	19	△ 8	11

#### 有価証券

(単位：千円)

区 分	2年度末現在高	3年度中増減高	3年度末現在高
株 券	394,574	△ 30,100	364,474

#### 出資による権利

(単位：千円)

区 分	2年度末現在高	3年度中増減高	3年度末現在高
出資証券	8,368,178	30,617	8,398,795
出捐金証書	1,082,771	-	1,082,771

## 4 地方債現在高の状況

(単位：千円)

会 計	元年度末現在高	2年度末現在高	3 年 度 中 増 減 額		3年度末現在高
			市債借入額	元金償還額	
一 般 会 計	134,638,540	139,458,771	17,648,400	12,449,630	144,657,541
市 有 林 会 計	1,353,139	1,270,993	-	93,102	1,177,891
中央卸売市場会計	36,053	34,247	-	1,828	32,419
公設地方卸売市場会計	533,159	558,791	-	49,799	508,992
大森山動物園会計	112,316	440,384	12,100	29,770	422,714
病院事業債管理会計	2,371,793	3,698,586	5,185,900	244,240	8,640,246
合 計	139,045,000	145,461,772	22,846,400	12,868,369	155,439,803

## 5 公営企業の決算状況

令和3年度秋田市

### (1) 収益的収入及び支出

#### 収 入

区 分	予 算				
	当 初 予 算 額	補 正 予 算 額	地方公営企業法第24条第3項の規定による支出額に係る財源充当額	小 計	地方公営企業法第26条第2項の規定による繰越額に係る財源充当額
第1款 水道事業収益	7,724,804,000	△ 12,703,000	—	7,712,101,000	—
第1項 営業収益	7,032,964,000	△ 26,795,000	—	7,006,169,000	—
第2項 営業外収益	691,838,000	△ 39,543,000	—	652,295,000	—
第3項 特別利益	2,000	53,635,000	—	53,637,000	—

#### 支 出

区 分	予 算						
	当 初 予 算 額	補 正 予 算 額	予備費支出額	流 用 増減額	地方公営企業法第24条第3項の規定による支出額	小 計	地方公営企業法第26条第2項の規定による繰越額
第1款 水道事業費用	7,097,577,000	△ 539,470,000	—	0	—	6,558,107,000	25,419,000
第1項 営業費用	6,715,287,000	△ 602,085,000	—	△ 76,549,000	—	6,036,653,000	25,419,000
第2項 営業外費用	377,390,000	57,918,000	—	76,549,000	—	511,857,000	—
第3項 特別損失	3,100,000	4,697,000	—	—	—	7,797,000	—
第4項 予備費	1,800,000	—	—	—	—	1,800,000	—

# 水道事業決算報告書

額		決 算 額	予 算 額 に 比 べ 決 算 額 の 増 減	備 考
継続費通次繰越額に係る財源充当額	合 計			
円 —	円 7,712,101,000	円 7,766,108,997	円 54,007,997	
—	7,006,169,000	7,037,107,382	30,938,382	(うち、消費税及び地方消費税相当分 630,016,920円)
—	652,295,000	667,222,764	14,927,764	( " 2,303,041円)
—	53,637,000	61,778,851	8,141,851	

額		決 算 額	翌 年 度 繰 越 額		不 用 額	備 考
継続費通次繰越額	合 計		地方公営企業法第26条第2項の規定による繰越額	継続費通次繰越額		
円 —	円 6,583,526,000	円 6,432,649,850	円 43,272,000	円 9,000,000	円 52,272,000	円 98,604,150
—	6,062,072,000	5,915,936,584	43,272,000	9,000,000	52,272,000	93,863,416 (うち、消費税及び地方消費税相当分 230,442,906円)
—	511,857,000	511,854,869	—	—	—	2,131
—	7,797,000	4,858,397	—	—	—	2,938,603 (うち、消費税及び地方消費税相当分 904円)
—	1,800,000	—	—	—	—	1,800,000

## (2) 資本的収入及び支出

## 収 入

区 分	予 算			
	当 初 予 算 額	補 正 予 算 額	小 計	地方公営企業法第26条の規定による繰越額に係る財源充当額
第1款 資本的収入	2,169,086,000	△ 319,687,000	1,849,399,000	27,761,000
第1項 企業債	1,416,200,000	△ 4,600,000	1,411,600,000	—
第2項 出資金	78,691,000	97,000	78,788,000	—
第3項 補助金	105,666,000	△ 36,096,000	69,570,000	—
第4項 固定資産売却代金	1,000	212,000	213,000	—
第5項 負担金及び寄附金	568,528,000	△ 279,300,000	289,228,000	27,761,000

## 支 出

区 分	予 算					
	当 初 予 算 額	補 正 予 算 額	流 用 増減額	小 計	地方公営企業法第26条の規定による繰越額	継続費通 次繰越額
第1款 資本的支出	5,325,703,000	△ 452,930,000	—	4,872,773,000	44,653,000	10,000,000
第1項 建設改良費	3,838,818,000	△ 462,298,000	—	3,376,520,000	44,653,000	10,000,000
第2項 企業債償還金	1,486,885,000	192,000	—	1,487,077,000	—	—
第3項 国庫補助金返還金	—	9,176,000	—	9,176,000	—	—

資本的収入額が資本的支出額に不足する額2,260,992,698円は、当年度分消費税及び地方消費税資本的補てんした。



額		決 算 額	予 算 額 に 比 べ 決 算 額 の 増 減	備 考
継続費通次繰越額 に係る財源充当額	合 計			
円 —	円 1,877,160,000	円 1,554,371,293	円 △ 322,788,707	
—	1,411,600,000	1,092,100,000	△ 319,500,000	翌年度繰越額 294,100,000円
—	78,788,000	78,788,000	0	
—	69,570,000	55,640,000	△ 13,930,000	
—	213,000	279,388	66,388	{うち、消費税及び地方消費税相当分 12,600円}
—	316,989,000	327,563,905	10,574,905	{ " 19,477,000円 } 翌年度繰越額 31,933,000円

額	合 計	決 算 額	翌 年 度 繰 越 額			不 用 額	備 考
			地方公営企 業法第26条 の規定によ る繰越額	継続費通 次繰越額	合 計		
円 4,927,426,000	円 3,815,363,991	円 575,263,000	円 343,944,430	円 919,207,430	円 192,854,579		
3,431,173,000	2,319,112,923	575,263,000	343,944,430	919,207,430	192,852,647	{うち、消費税及び地方消費税相当分 195,980,644円}	
1,487,077,000	1,487,075,935	—	—	—	1,065		
9,176,000	9,175,133	—	—	—	867		

収支調整額175,929,244円、減債積立金462,086,616円及び過年度分損益勘定留保資金1,622,976,838円で

# 令和3年度秋田市水道事業報告書

## 1 概 況

### (1) 総括事項

#### (イ) 給水状況

年度末における給水世帯数は137,149世帯、給水人口は302,215人で、前年度に比較しそれぞれ346世帯の増加、2,042人の増加となっております。また、普及率は99.7%、年間総配水量は34,842,496m<sup>3</sup>、一日最大配水量は104,470m<sup>3</sup>（3年7月19日）、施設能力に対する最大稼働率は53.0%となっております。

年間有収水量は31,997,170m<sup>3</sup>、有収率は91.8%となり前年度と比較し0.6ポイント増加しております。

#### (ロ) 工事状況

配水管整備事業は、1,985,461千円の事業費をもって、土崎および上北手地区ほか総延長20,943.4mの配水管布設、布設替工事および配水幹線整備を実施しております。

また、施設改良事業では272,186千円の事業費をもって、清水木ポンプ場自家用発電機更新工事などを施工しております。

#### (ハ) 財政状況

収入では、経営の根幹をなす給水収益が、前年度と比較して0.3%の減となったものの、特別利益の増などにより、前年度比1.6%増の7,133,789千円となっております。

支出では、総係費の減などにより、前年度比1.8%減の5,984,813千円となっております。

この結果、1,148,976千円の純利益が生じ、全額を利益剰余金に計上しております。

今後も、人口減少や節水機器の普及などにより料金収入が減少していく一方、施設の老朽化への対応や管路の耐震化等にかかる費用の増加が見込まれます。また、仁井田浄水場等整備事業は、これから本格化してきます。このような厳しさを増す経営状況の中、本市水道事業では、低廉で安全な水を安定的に供給していくため、限られた財源を経済的かつ効果的に活用し、適時適切な事業運営に努めてまいります。

(2) 経営指標に関する事項

- (イ) 経営の健全性を示す経常収支比率は、その他営業収益の増などによる営業収益の増や、高利率の企業債の償還が進んでいることに伴う支払利息の減などにより、前年度比3.1ポイント増の118.3%となり、前年度に引き続き健全経営の水準とされる100%を上回っております。
- (ロ) 料金水準の妥当性を示す料金回収率について、給水収益は減となったものの、退職給付費などの人件費の減により費用が減となったことから、前年度比2.7ポイント増の115.0%となり、前年度に引き続き事業に必要な費用を給水収益で賄えている状況とされる100%を上回っております。
- (ハ) 償却対象資産の減価償却の状況を示す有形固定資産減価償却率は、施設の更新を行っているものの経年化しており、当年度も前年度比1.0ポイント増の53.0%となっております。

単位 %

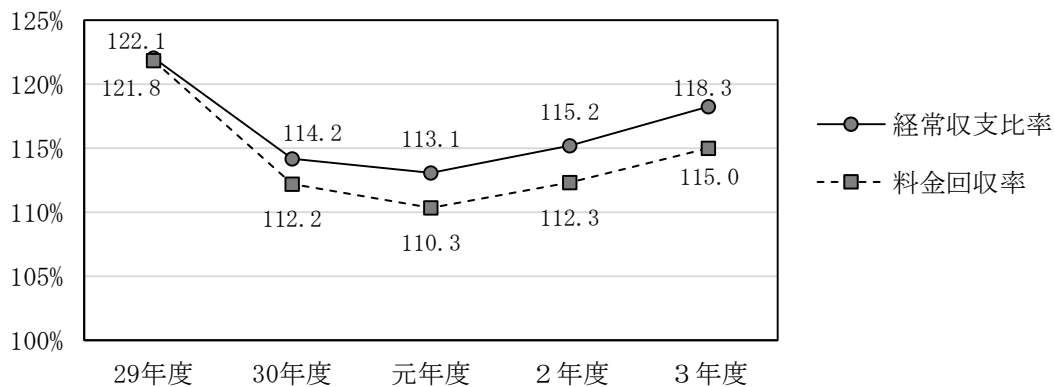
経営指標の推移	29年度	30年度	元年度	2年度	3年度
1 経常収支比率	122.1	114.2	113.1	115.2	118.3
2 料金回収率	121.8	112.2	110.3	112.3	115.0
3 有形固定資産減価償却率	49.3	50.1	51.0	52.0	53.0

注1 (経常収益)/(経常費用)×100

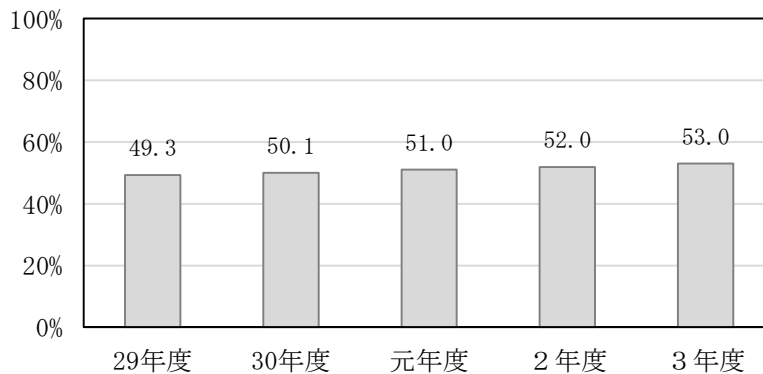
注2 (給水収益)/(経常費用－受託工事費－長期前受金戻入)×100

注3 (有形固定資産減価償却累計額)/(有形固定資産のうち償却対象資産の帳簿原価)×100

経常収支比率・料金回収率の推移



有形固定資産減価償却率の推移



(3) 議会議決事項

議案番号	件名	提出年月日	議決年月日
第 92号	特別職の職員の給与に関する条例の一部を改正する件	令和年月日 3. 5. 11	令和年月日 3. 5. 11
第 97号	秋田市職員給与条例の一部を改正する件	3. 6. 3	3. 6. 29
第123号	令和3年度秋田市水道事業会計補正予算（第1号）の件	3. 6. 3	3. 6. 29
第135号	令和2年度秋田市水道事業会計決算認定の件	3. 9. 2	3. 9. 29
第140号	秋田市職員給与条例および秋田市一般職の任期付職員の採用等に関する条例の一部を改正する件	3. 11. 29	3. 11. 29
第141号	特別職の職員の給与に関する条例の一部を改正する件	3. 11. 29	3. 11. 29
第164号	令和3年度秋田市水道事業会計補正予算（第2号）の件	3. 11. 29	3. 12. 22
第 17号	令和4年度秋田市水道事業会計予算の件	4. 2. 14	4. 3. 22
第 31号	令和3年度秋田市水道事業会計補正予算（第3号）の件	4. 2. 14	4. 3. 7

(4) 行政官庁認可事項

申請年月日	申請先	件名	認可年月日
令和年月日 3. 7. 14	秋 田 県 知 事	令和3年度起債同意申請	令和年月日 同意 3. 8. 30

(5) 職員に関する事項

管 理 者	事 務 職 員 主 事	技 術 職 員 技 師	会 計 年 度 任 用 職 員	計
1 人	24人	93人	11人	129人 (うち資本勘定支弁職員24人)

(6) 料金その他供給条件の設定、変更に関する事項

該当事項なし

## 2 工 事

### (1) 建設工事の概況

(イ) 配水管布設 土崎地区（土崎港西一丁目線）ほか 1,059.9 m

### (2) 改良工事の概況

(イ) 配水管布設替 上北手地区（上北手猿田苗代沢線）ほか 18,800.9 m

(ロ) 配水幹線整備 山王地区（浜田豊岩連絡管）ほか 1,082.6 m

(ハ) 清水木ポンプ場自家用発電機更新工事ほか 一式

### (3) 保存工事の概況

(イ) 配・給水管漏水修理 323 件

(ロ) メーター取替数 17,042 件

(ハ) 計画漏水防止 943.1 km

## 3 業 務

### (1) 業 務 量

給 水 世 帯 数 137,149 世帯

給 水 人 口 302,215 人

年 間 総 配 水 量 34,842,496 m<sup>3</sup>

一 日 最 大 配 水 量 104,470 m<sup>3</sup>

一 日 平 均 配 水 量 95,459 m<sup>3</sup>

有 収 水 量 31,997,170 m<sup>3</sup>

有 収 率 91.8 %

送 配 水 管 総 延 長 1,976,132 m

(2) 事業収入に関する事項

科 目	調 定 額	収 入 額	未 収 額	収入比率
	円	円	円	%
営業収益	6,407,090,462	5,742,050,887	665,039,575	89.6
	(7,037,107,382)	(6,307,577,916)	(729,529,466)	(89.6)
営業外収益	664,919,887	643,631,426	21,288,461	96.8
	(667,222,764)	(643,805,464)	(23,417,300)	(96.5)
特別利益	61,778,851	61,778,851	0	100.0
	(61,778,851)	(61,778,851)	0	(100.0)
合 計	7,133,789,200	6,447,461,164	686,328,036	90.4
	(7,766,108,997)	(7,013,162,231)	(752,946,766)	(90.3)

注 ( ) 内数値は消費税及び地方消費税を含む

(3) 事業費に関する事項

科 目	決 算 額
	円
営業費用	5,685,493,678
	(5,915,936,584)
営業外費用	294,461,361
	(511,854,869)
特別損失	4,857,493
	(4,858,397)
合 計	5,984,812,532
	(6,432,649,850)

注 ( ) 内数値は消費税及び地方消費税を含む

(4) その他主要な事項

該当事項なし

4 会 計

(1) 重要契約の要旨

契約年月日	件 名	契 約 金 額	契 約 の 相 手 方
令和年月日 3 . 6 . 8	大町六丁目線（県建設） 配水管移設工事	31,521,600 <sup>円</sup>	株式会社渡部工業
3 . 6 . 15	仁井田大野線ほか 配水管整備工事	29,483,300	イトウ管工有限会社
3 . 6 . 22	土崎港相染町浜ナン山線ほか 配水管整備工事	46,261,600	株式会社カミオ
3 . 6 . 25	新屋高美町線 配水管整備工事	76,972,500	株式会社渡部工業
3 . 6 . 25	広面糠塚線ほか 配水管整備工事	69,630,000	株式会社三和施設
3 . 6 . 25	川尻御休町線 配水管整備工事	68,314,400	山岡工業株式会社
3 . 6 . 25	河辺松淵中村線ほか 配水管整備工事	54,918,600	株式会社岡部建設工業
3 . 6 . 25	牛島東五丁目線 配水管整備工事	83,747,400	山岡工業株式会社
3 . 6 . 25	清水木ポンプ場 自家用発電機更新工事	53,130,000	日本電機興業株式会社
3 . 7 . 2	土崎環状線 配水管整備工事その15	95,564,700	清三屋施設工業株式会社
3 . 7 . 6	広面鍋沼線ほか 配水管整備工事	36,286,800	株式会社日景工業
3 . 7 . 6	保戸野原の町線ほか 配水管整備工事	29,673,600	株式会社協設
3 . 7 . 6	東通四丁目線ほか 配水管整備工事	43,940,600	株式会社渡部工業
3 . 7 . 6	広面川崎線ほか 配水管整備工事	30,529,400	株式会社カミオ
3 . 7 . 9	下北手松崎家ノ前線ほか 配水管整備工事	58,957,800	株式会社協設
3 . 7 . 9	雄和萱ヶ沢線 配水管整備工事	68,285,800	伊藤工業株式会社
3 . 7 . 9	八橋南一丁目線 配水管整備工事	124,300,000	山岡工業株式会社
3 . 7 . 13	仁井田本町五丁目線 配水管整備工事	41,395,200	株式会社北勢工業
3 . 7 . 16	上北手猿田苗代沢線 配水管整備工事	80,601,400	山二施設工業株式会社
3 . 7 . 16	雄和芝野新田寺沢線 配水管整備工事	85,574,500	株式会社足利工務店
3 . 7 . 16	浜田豊岩連絡管 配水管整備工事その3	350,665,700	山岡・渡部・清三屋特定建設工事共同企業体
3 . 7 . 20	手形山配水場 建物改修工事	32,751,400	奥羽住宅産業株式会社
3 . 7 . 20	豊岩浄水場北側沈澱池 汚泥掻寄機改修工事	32,340,000	秋田東北商事株式会社
3 . 7 . 21	御野場六丁目線 配水管整備工事	67,114,300	株式会社日東施設工業所
3 . 7 . 21	雄和椿川堤根線ほか 配水管整備工事	70,042,500	高進設備株式会社

契約年月日	件名	契約金額	契約の相手方
令和年月日 3.7.27	御所野元町四丁目線ほか 配水管整備工事	34,509,200 <sup>円</sup>	株式会社あたご
3.7.27	ポンプ場 機械設備更新工事	27,097,400	三光テクノ株式会社
3.8.6	豊岩浄水場 汚泥貯留タンク更新工事	52,778,000	山岡工業株式会社
3.8.6	豊岩豊巻中島線 配水管整備工事	94,590,100	株式会社北勢工業
3.8.6	外旭川大谷地線ほか 配水管整備工事	60,803,600	株式会社佐藤設備工業
3.8.10	土崎港西一丁目線ほか 配水管整備工事	27,391,100	M・Tコンサルティング株式会社
3.8.31	俄沢配水場ほか 建物改修工事	23,615,900	明和ハウス工業株式会社
3.9.17	手形山送水管整備工事	1,298,000,000	フジタ・むつみ造園・岡部建設工事共同企業体
3.9.28	駅東北ブロックほか 測定局流量計設置工事	38,533,000	秋田電機建設株式会社
3.10.5	雄和妙法線（県建設） 送配水管移設工事	39,817,800	秋田東北商事株式会社
3.10.26	秋田南大橋 添架管重防食塗装工事	24,640,000	北日本防食株式会社
4.2.8	外旭川小谷地線 配水管整備工事	28,600,000	日管設備工業株式会社
4.2.8	向浜一丁目線 配水管整備工事	36,762,000	株式会社協設
4.2.10	御野場八丁目線 配水管整備工事	79,398,000	株式会社北勢工業
4.2.15	手形山中町線 配水管整備工事	42,735,000	株式会社カミオ
4.2.18	上北手猿田館ノ下線 配水管整備工事	49,610,000	株式会社三和施設
4.2.18	下新城長岡外脇線ほか 配水管整備工事	88,462,000	株式会社佐藤設備工業
4.2.18	新屋比内町線ほか 配水管整備工事	71,445,000	株式会社渡部工業
4.2.18	茨島六丁目線 配水管整備工事	52,316,000	株式会社日東施設工業所
4.2.18	下北手松崎大巻線ほか 配水管整備工事	71,643,000	株式会社足利工務店
4.2.22	寺内神屋敷線 配水管整備工事	26,543,000	株式会社日景工業
4.2.22	土崎環状線 配水管整備工事その16	47,135,000	株式会社加賀屋組
4.2.22	外旭川八柳一丁目線ほか 配水管整備工事	42,103,600	高進設備株式会社
4.2.24	檜山川口境線 配水管整備工事	92,290,000	山岡工業株式会社

(2) 企業債及び一時借入金の概況  
(i) 企業債未償還額 22,645,824,927円  
(ii) 一時借入金現在高 0円

(3) その他会計経理に関する重要事項  
該当事項なし



5 附 帯 事 項  
該当事項なし

6 そ の 他  
(1) 他会計補助金等の使途について

項 目	金 額	課税仕入れに充当		課税仕入れ以外に充当	
		充 当 先	金 額	充 当 先	金 額
他会計補助金	19,291,000 <sup>円</sup>			支払利息	14,405,000 <sup>円</sup>
				児童手当	4,886,000
受託工事収益	89,499,567	委託料、工事 請負費	89,499,567		
負担金	113,316,905	工事請負費	113,316,905		
合 計	222,107,472		202,816,472		19,291,000

# 令和3年度秋田市

(1) 収益的収入及び支出

収 入

区 分	予 算				
	当 初 予 算 額	補 正 予 算 額	地方公営企業法第24条第3項の規定による支出額に係る財源充当額	小 計	地方公営企業法第26条第2項の規定による繰越額に係る財源充当額
第1款 下水道事業収益	10,568,043,000	128,942,000	—	10,696,985,000	3,712,000
第1項 営業収益	7,309,321,000	159,875,000	—	7,469,196,000	—
第2項 営業外収益	3,258,720,000	△ 30,949,000	—	3,227,771,000	3,712,000
第3項 特別利益	2,000	16,000	—	18,000	—

支 出

区 分	予 算						小 計	地方公営企業法第26条第2項の規定による繰越額
	当 初 予 算 額	補 正 予 算 額	予備費支出額	流 用 増減額	地方公営企業法第24条第3項の規定による支出額			
第1款 下水道事業費用	10,327,201,000	△ 153,259,000	—	—	—	10,173,942,000	8,426,000	
第1項 営業費用	9,405,574,000	△ 113,064,000	—	—	—	9,292,510,000	8,426,000	
第2項 営業外費用	917,576,000	△ 40,217,000	—	—	—	877,359,000	—	
第3項 特別損失	1,501,000	22,000	—	—	—	1,523,000	—	
第4項 予備費	2,550,000	—	—	—	—	2,550,000	—	

# 下水道事業決算報告書

額		決算額	予算額に比べ 決算額の増減	備 考
継続費通次繰越額に係る財源充当額	合計			
円 —	円 10,700,697,000	円 10,648,058,869	円 △ 52,638,131	
—	7,469,196,000	7,412,241,959	△ 56,954,041	(うち、消費税及び地方消費税相当分 485,295,117円)
—	3,231,483,000	3,234,186,110	2,703,110	( " ) 21,082円)
—	18,000	1,630,800	1,612,800	( " ) 9,225円)

額		決算額	翌年度繰越額			不用額	備 考
継続費通次繰越額	合計		地方公営企業法第26条第2項の規定による繰越額	継続費通次繰越額	合計		
円 49,758,800	円 10,232,126,800	円 10,020,622,654	円 —	円 —	円 —	円 211,504,146	
49,758,800	9,350,694,800	9,285,530,254	—	—	—	65,164,546	(うち、消費税及び地方消費税相当分 312,918,169円)
—	877,359,000	734,992,930	—	—	—	142,366,070	
—	1,523,000	99,470	—	—	—	1,423,530	(うち、消費税及び地方消費税相当分 6,252円)
—	2,550,000	—	—	—	—	2,550,000	

## (2) 資本的収入及び支出

## 収 入

区 分	予 算			
	当 初 予 算 額	補 正 予 算 額	小 計	地方公営企業法第26条の規定による繰越額に係る財源充当額
第1款 資本的収入	5,885,483,000	△ 429,352,000	5,456,131,000	2,006,846,000
第1項 企業債	3,783,800,000	△ 350,300,000	3,433,500,000	1,370,300,000
第2項 出資金	876,194,000	209,000	876,403,000	—
第3項 補助金	1,139,500,000	△ 51,425,000	1,088,075,000	634,159,000
第4項 負担金	85,988,000	△ 27,938,000	58,050,000	2,387,000
第5項 固定資産売却代金	1,000	102,000	103,000	—

## 支 出

区 分	予 算					
	当 初 予 算 額	補 正 予 算 額	流 用 増減額	小 計	地方公営企業法第26条の規定による繰越額	継続費通 次繰越額
第1款 資本的支出	9,675,000,000	△ 250,424,000	—	9,424,576,000	2,375,534,000	—
第1項 建設改良費	4,134,364,000	△ 250,846,000	—	3,883,518,000	2,375,534,000	—
第2項 企業債償還金	5,540,636,000	422,000	—	5,541,058,000	—	—

資本的収入額が資本的支出額に不足する額4,087,034,330円は、当年度分消費税及び地方消費税資本的当年度分損益勘定留保資金1,158,425,910円で補てんした。

額		決 算 額	予 算 額 に 比 べ 決 算 額 の 増 減	備 考
継続費通次繰越額 に係る財源充当額	合 計			
円 —	円 7,462,977,000	円 5,640,421,778	円 △ 1,822,555,222	
—	4,803,800,000	3,520,200,000	△ 1,283,600,000	翌年度繰越額 1,270,000,000円
—	876,403,000	876,403,000	0	
—	1,722,234,000	1,196,199,555	△ 526,034,445	翌年度繰越額 525,420,000円
—	60,437,000	47,516,070	△ 12,920,930	〃 36,145,000円
—	103,000	103,153	153	(うち、消費税及び地方消費税相当分) 9,378円

額	決 算 額	翌 年 度 繰 越 額			不 用 額	備 考
		地方公営企 業法第26条 の規定によ る繰越額	継続費通 次繰越額	合 計		
円 11,800,110,000	円 9,727,456,108	円 1,999,597,000	円 —	円 1,999,597,000	円 73,056,892	
6,259,052,000	4,186,400,226	1,999,597,000	—	1,999,597,000	73,054,774	(うち、消費税及び地方消費税相当分) 360,991,401円
5,541,058,000	5,541,055,882	—	—	—	2,118	

収支調整額248,562,934円、減債積立金368,125,592円、過年度分損益勘定留保資金2,311,919,894円及び

# 令和3年度秋田市下水道事業報告書

## 1 概 況

### (1) 総括事項

#### (イ) 普及状況

本市の下水道事業は、浸水防除、生活環境の改善および公共用水域の水質保全のため計画区域内の下水道整備を順次進めております。年度末における処理区域内面積は6,065haとなり、前年度と比較して57ha増加、処理区域内人口は285,559人で、前年度と比較して702人減少しております。この結果、下水道普及率は94.7%となっております。

また、年間総処理水量は33,311,901 $\text{m}^3$ となり、前年度と比較して1,389,993 $\text{m}^3$ 減少しております。このうち、年間有収水量は27,939,411 $\text{m}^3$ で、前年度と比較して75,610 $\text{m}^3$ 減少しております。

#### (ロ) 工事状況

管渠建設事業は、3,275,207千円の事業費をもって、浸水対策として土崎や新屋地区などで雨水管などを整備したほか、下浜地区や市内各地域で汚水管の面整備などを行い、総延長4,645.7mの管渠を布設しております。さらに川尻、八橋地区などにおいて老朽管の改築など4,221.7mを実施しております。

ポンプ場建設事業は、66,921千円の事業費をもって、八橋汚水中継ポンプ場No.1、2雨水沈澱池搔寄機更新工事などを実施しております。

特定環境保全公共下水道事業は、338,158千円の事業費をもって、豊岩、外旭川および雄和戸賀沢地区などに汚水管4,386.1mを布設しております。

#### (ハ) 財政状況

収入では、経営の根幹をなす下水道使用料が、前年度と比較して0.1%の減となったほか長期前受金戻入の減などにより、前年度比1.5%減の10,146,952千円となっております。

支出では、資産減耗費などの減により、前年度比1.6%減の9,768,079千円となっております。

この結果、378,873千円の純利益が生じ、全額を利益剰余金に計上しております。

今後も、人口減少や節水機器の普及などにより使用料収入が減少していく一方、施設の老朽化への対応や浸水対策などにかかる費用の増加が見込まれます。このような厳しさを増す経営状況の中、本市下水道事業では、包括的民間委託の導入や施設の長寿命化による維持管理費の削減など、より一層の効果的な事業執行により、信頼される下水道サービスの提供に努めてまいります。

(2) 経営指標に関する事項

- (イ) 経営の健全性を示す経常収支比率は、資産減耗費の減などにより営業損失が縮小するとともに、高利率の企業債の償還が進んでいることに伴う支払利息の減などにより、前年度比0.1ポイント増の103.9%となり、前年度に引き続き健全経営の水準とされる100%を上回っております。
- (ロ) 料金水準の妥当性を示す経費回収率は、秋田県に支払う流域下水道費等の営業費用が増となったことから、前年度比1.5ポイント減の113.7%となったものの、前年度に引き続き事業に必要な費用を使用料等で賄えている状況とされる100%を上回っております。
- (ハ) 償却対象資産の減価償却の状況を示す有形固定資産減価償却率は、施設の更新を行っているものの老朽化が進んでおり、当年度も前年度比1.6ポイント増の37.8%となっております。

単位 %

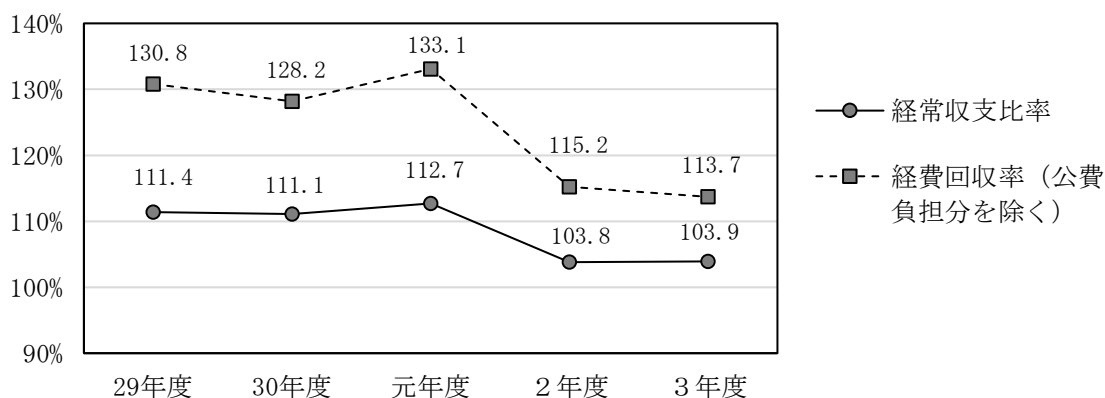
経営指標の推移	29年度	30年度	元年度	2年度	3年度
1 経常収支比率	111.4	111.1	112.7	103.8	103.9
2 経費回収率（公費負担分を除く）	130.8	128.2	133.1	115.2	113.7
3 有形固定資産減価償却率	32.0	33.5	35.3	36.2	37.8

注1  $(\text{経常収益}) / (\text{経常費用}) \times 100$

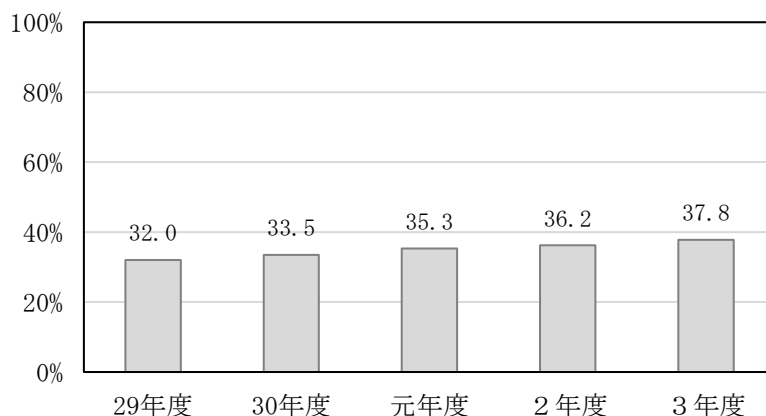
2  $(\text{下水道使用料}) / (\text{汚水処理費(公費負担分を除く)}) \times 100$

3  $(\text{有形固定資産減価償却累計額}) / (\text{有形固定資産のうち償却対象資産の帳簿原価}) \times 100$

経常収支比率・経費回収率の推移



有形固定資産減価償却率の推移



(3) 議会議決事項

議案番号	件名	提出年月日	議決年月日
第 92号	特別職の職員の給与に関する条例の一部を改正する件	令和年月日 3. 5. 11	令和年月日 3. 5. 11
第 97号	秋田市職員給与条例の一部を改正する件	3. 6. 3	3. 6. 29
第136号	令和2年度秋田市下水道事業会計決算認定の件	3. 9. 2	3. 9. 29
第140号	秋田市職員給与条例および秋田市一般職の任期付職員の採用等に関する条例の一部を改正する件	3. 11. 29	3. 11. 29
第141号	特別職の職員の給与に関する条例の一部を改正する件	3. 11. 29	3. 11. 29
第165号	令和3年度秋田市下水道事業会計補正予算(第1号)の件	3. 11. 29	3. 12. 22
第 18号	令和4年度秋田市下水道事業会計予算の件	4. 2. 14	4. 3. 22
第 32号	令和3年度秋田市下水道事業会計補正予算(第2号)の件	4. 2. 14	4. 3. 7
第 45号	秋田市水道事業等の設置等に関する条例の一部を改正する件	4. 2. 14	4. 3. 22
第 46号	秋田市農業集落排水施設条例の一部を改正する件	4. 2. 14	4. 3. 22

(4) 行政官庁認可事項

申請年月日	申請先	件名	認可年月日
令和年月日			令和年月日
3. 7. 14	秋 田 県 知 事	令和3年度起債同意申請	同意 3. 8. 30
3. 10. 14	秋 田 県 知 事	令和3年度起債同意申請	同意 3. 11. 29
4. 2. 14	秋 田 県 知 事	令和3年度起債同意申請	同意 4. 3. 22

(5) 職員に関する事項

事務職員 主 事	技術職員 技 師	会計年度 任 用 職 員	計
20人	48人	6人	74人 (うち資本勘定支弁職員25人)

(6) 料金その他供給条件の設定、変更に関する事項

- (イ) 処理区域に豊岩石田坂、豊岩豊巻および豊岩小山の農業集落排水処理区域を編入した。



## 2 工 事

### (1) 建設工事の概況

#### 管渠建設事業

(イ) 管渠布設 土崎、新屋、下浜地区ほか 4,645.7 m

#### 特定環境保全公共下水道事業

(ロ) 管渠布設 豊岩、外旭川、雄和戸賀沢地区ほか 4,386.1 m

### (2) 改良工事の概況

(イ) 管渠改築等 川尻、八橋地区ほか 4,221.7 m

(ロ) 八橋汚水中継ポンプ場No.1、2雨水沈澱池搔寄機更新工事ほか 一式

### (3) 保存工事の概況

(イ) 管渠修繕 507 件

## 3 業 務

### (1) 業 務 量

	公 共 下 水 道	特 定 環 境 保 全 公 共 下 水 道	計
排 水 戸 数	122,255 戸	1,345 戸	123,600 戸
処 理 区 域 内 人 口	280,601 人	4,958 人	285,559 人
年 間 総 処 理 水 量	32,936,522 m <sup>3</sup>	375,379 m <sup>3</sup>	33,311,901 m <sup>3</sup>
一 日 平 均 処 理 水 量	90,237 m <sup>3</sup>	1,028 m <sup>3</sup>	91,265 m <sup>3</sup>
有 収 水 量	27,585,955 m <sup>3</sup>	353,456 m <sup>3</sup>	27,939,411 m <sup>3</sup>
有 収 率	83.8 %	94.2 %	83.9 %
管 渠 布 設 総 延 長	1,547,353 m	92,289 m	1,639,642 m

(2) 事業収入に関する事項

科 目	調 定 額	収 入 額	未 収 額	収入比率
	円	円	円	%
営 業 収 益	6,926,946,842	6,457,615,973	469,330,869	93.2
	(7,412,241,959)	(6,896,021,810)	(516,220,149)	(93.0)
営 業 外 収 益	3,218,383,503	3,218,379,147	4,356	99.9
	(3,234,186,110)	(3,218,399,715)	(15,786,395)	(99.5)
特 別 利 益	1,621,575	1,554,615	66,960	95.9
	(1,630,800)	(1,558,064)	(72,736)	(95.5)
合 計	10,146,951,920	9,677,549,735	469,402,185	95.4
	(10,648,058,869)	(10,115,979,589)	(532,079,280)	(95.0)

注 ( ) 内数値は消費税及び地方消費税を含む

(3) 事業費に関する事項

科 目	決 算 額
	円
営 業 費 用	8,972,612,085
	(9,285,530,254)
営 業 外 費 用	795,373,336
	(734,992,930)
特 別 損 失	93,218
	(99,470)
合 計	9,768,078,639
	(10,020,622,654)

注 ( ) 内数値は消費税及び地方消費税を含む

(4) その他主要な事項

該当事項なし

4 会 計

(1) 重要契約の要旨

契約年月日	件 名	契 約 金 額	契 約 の 相 手 方
令和年月日 3 . 6 . 8	下水道長寿命化工事 南通みその町地内ほか	41,949,600 <sup>円</sup>	株式会社石黒建設工業
3 . 6 . 15	公共下水道築造工事 浜田字後谷地地内ほか	30,558,000	藤重建設株式会社
3 . 6 . 18	下水道長寿命化工事 川尻総社町地内ほか	87,021,000	豊興産株式会社
3 . 6 . 22	下水道長寿命化工事 八橋運動公園地内	47,792,800	加藤建設株式会社
3 . 6 . 25	下水道長寿命化工事 中通七丁目地内	94,821,100	株式会社三勇建設
3 . 6 . 29	公共下水道築造工事に伴うマンホールポンプ設備工事 雄和戸賀沢字金山沢地内ほか	42,230,100	山岡工業株式会社
3 . 7 . 9	下水道長寿命化工事 檜山南中町地内ほか	89,382,700	株式会社石黒建設工業
3 . 8 . 6	公共下水道築造工事 手形字十七流地内	64,682,200	中央土建株式会社
3 . 8 . 6	下水道長寿命化工事 山王三丁目地内ほか	85,800,000	山岡工業株式会社
3 . 8 . 6	下水道長寿命化工事 山王一丁目地内	54,824,000	工藤建設株式会社
3 . 8 . 24	下水道長寿命化工事 川元開和町地内ほか	37,840,000	株式会社U I コムテック
3 . 9 . 10	新屋汚水中継ポンプ場自家発電設備更新工事 新屋元町1番2号	185,680,000	秋田電機建設株式会社
3 . 9 . 28	下水道管渠移設工事 雄和妙法字上大部地内ほか	38,907,000	豊興産株式会社
3 . 10 . 15	公共下水道雄物川左岸3号幹線築造工事 新屋高美町地内ほか	209,000,000	住建・豊島建設工事共同企業体
3 . 10 . 15	下水道長寿命化工事 手形休下町地内ほか	66,220,000	株式会社佐原組
3 . 10 . 22	公共下水道築造工事 桜四丁目地内	45,992,100	豊島建設株式会社
3 . 11 . 12	下水道長寿命化工事 川元小川町地内	139,150,000	株式会社英明工務店
3 . 11 . 19	公共下水道築造工事 下浜羽川字下山地内ほか	84,480,000	第一建設工業株式会社秋田支店
3 . 11 . 19	下水道長寿命化工事 高陽幸町地内ほか	139,657,100	株式会社三勇建設
3 . 11 . 19	公共下水道築造工事 飯島字前田表地内ほか	69,300,000	株式会社加賀屋組
4 . 2 . 18	公共下水道築造工事 手形字十七流地内	60,008,000	株式会社中山組
4 . 2 . 18	下水道長寿命化工事 川尻町字大川反地内ほか	141,900,000	山岡工業株式会社

契約年月日	件名	契約金額	契約の相手方
令和年月日 4.2.22	下水道長寿命化工事 川尻若葉町地内ほか	33,880,000 <sup>円</sup>	株式会社佐原組
4.2.22	公共下水道築造工事 下新城長岡字前谷地地内ほか	39,958,600	株式会社ヤマリ
4.2.24	下水道長寿命化工事 土崎港中央一丁目地内ほか	146,300,000	豊興産株式会社
4.2.24	下水道長寿命化工事 茨島一丁目地内ほか	89,100,000	株式会社伊藤組
4.2.24	下水道管渠移設工事 雄和平沢字野沢地内ほか	61,600,000	伊藤工業株式会社

(2) 企業債及び一時借入金の概況

(イ) 企業債未償還額 62,114,967,469円

(ロ) 一時借入金現在高 0円

(3) その他会計経理に関する重要事項

該当事項なし

5 附帯事項

該当事項なし

## 6 その他

## (1) 他会計負担金等の用途について

項目	金額	課税仕入れに充当		課税仕入れ以外に充当	
		充当先	金額	充当先	金額
他会計負担金	2,069,554,000 <sup>円</sup>	委託料、修繕費等	630,919,470 <sup>円</sup>	給料、手当等	266,053,530 <sup>円</sup>
				減価償却費	938,727,000
				支払利息	233,854,000
その他営業収益	10,600	委託料等	6,220	給料、手当等	4,380
他会計補助金	1,173,406,000	動力費等	443,000	手当等	4,006,000
				減価償却費	873,981,000
				支払利息	294,976,000
補助金 (収益的収入分)	31,663,000	委託料	31,163,000	補助金	500,000
雑収益	2,245,918	修繕費等	1,317,984	給料、手当等	927,934
補助金 (資本的収入分)	1,196,199,555	委託料、工事 請負費	1,188,370,362	補償費	7,829,193
負担金	47,516,070	工事請負費	47,516,070		
合計	4,520,595,143		1,899,736,106		2,620,859,037

# 令和3年度秋田市農業

## (1) 収益的収入及び支出

### 収 入

区 分	予 算		
	当 初 予 算 額	補 正 予 算 額	地方公営企業法第24条第3項の規定による支出額に係る財源充当額
第1款 農業集落排水事業収益	699,719,000 <sup>円</sup>	△ 36,023,000 <sup>円</sup>	— <sup>円</sup>
第1項 営業収益	121,209,000	△ 75,000	—
第2項 営業外収益	578,509,000	△ 46,061,000	—
第3項 特別利益	1,000	10,113,000	—
第2款 個別排水処理事業収益	33,824,000	△ 178,000	—
第1項 営業収益	8,597,000	△ 130,000	—
第2項 営業外収益	25,225,000	△ 48,000	—
第3項 特別利益	2,000	—	—
合 計	733,543,000	△ 36,201,000	—

### 支 出

区 分	予 算					
	当 初 予 算 額	補 正 予 算 額	予備費支出額	流 用増減額	地方公営企業法第24条第3項の規定による支出額	小 計
第1款 農業集落排水事業費用	697,543,000 <sup>円</sup>	△ 36,058,000 <sup>円</sup>	— <sup>円</sup>	0 <sup>円</sup>	— <sup>円</sup>	661,485,000 <sup>円</sup>
第1項 営業費用	648,673,000	△ 35,567,000	—	△ 1,253,000	—	611,853,000
第2項 営業外費用	48,320,000	△ 630,000	—	1,253,000	—	48,943,000
第3項 特別損失	50,000	139,000	—	—	—	189,000
第4項 予備費	500,000	—	—	—	—	500,000
第2款 個別排水処理事業費用	34,562,000	△ 168,000	—	—	—	34,394,000
第1項 営業費用	32,704,000	△ 154,000	—	—	—	32,550,000
第2項 営業外費用	1,756,000	△ 14,000	—	—	—	1,742,000
第3項 特別損失	2,000	—	—	—	—	2,000
第4項 予備費	100,000	—	—	—	—	100,000
合 計	732,105,000	△ 36,226,000	—	0	—	695,879,000

# 集落排水事業決算報告書

額	決 算 額	予 算 額 に 比 べ 決 算 額 の 増 減	備 考
合 計			
663,696,000 <sup>円</sup>	661,667,961 <sup>円</sup>	△ 2,028,039 <sup>円</sup>	
121,134,000	120,674,772	△ 459,228	(うち、消費税及び地方消費税相当分) 10,877,467円)
532,448,000	530,879,558	△ 1,568,442	
10,114,000	10,113,631	△ 369	
33,646,000	33,642,849	△ 3,151	
8,467,000	8,464,950	△ 2,050	(うち、消費税及び地方消費税相当分) 768,749円)
25,177,000	25,177,899	899	
2,000	—	△ 2,000	
697,342,000	695,310,810	△ 2,031,190	

額		決 算 額	地方公営企業 法第26条第2 項の規定による 繰越額	不 用 額	備 考
地方公営企業 法第26条第2 項の規定による 繰越額	合 計				
— <sup>円</sup>	661,485,000 <sup>円</sup>	641,103,141 <sup>円</sup>	— <sup>円</sup>	20,381,859 <sup>円</sup>	
—	611,853,000	592,523,060	—	19,329,940	(うち、消費税及び地方消費税相当分) 17,288,352円)
—	48,943,000	48,441,601	—	501,399	
—	189,000	138,480	—	50,520	
—	500,000	—	—	500,000	
—	34,394,000	32,013,047	—	2,380,953	
—	32,550,000	30,272,378	—	2,277,622	(うち、消費税及び地方消費税相当分) 1,327,208円)
—	1,742,000	1,740,669	—	1,331	
—	2,000	—	—	2,000	
—	100,000	—	—	100,000	
—	695,879,000	673,116,188	—	22,762,812	

## (2) 資本的収入及び支出

## 収 入

区 分	予 算			
	当 初 予 算 額	補 正 予 算 額	小 計	地方公営企業法第26条の規定による繰越額に係る財源充当額
第1款 農業集落排水事業 資本的収入	189,031,000	△ 75,381,000	113,650,000	—
第1項 企業債	7,200,000	△ 500,000	6,700,000	—
第2項 出資金	117,669,000	△ 21,008,000	96,661,000	—
第3項 補助金	1,300,000	—	1,300,000	—
第4項 負担金	61,200,000	△ 53,910,000	7,290,000	—
第5項 基金繰入金	1,662,000	—	1,662,000	—
第6項 固定資産売却代金	—	37,000	37,000	—
第2款 個別排水処理事業 資本的収入	18,627,000	△ 7,789,000	10,838,000	—
第1項 企業債	5,400,000	△ 3,300,000	2,100,000	—
第2項 出資金	11,300,000	△ 3,272,000	8,028,000	—
第3項 補助金	1,442,000	△ 908,000	534,000	—
第4項 負担金	485,000	△ 309,000	176,000	—
合 計	207,658,000	△ 83,170,000	124,488,000	—

## 支 出

区 分	予 算					
	当 初 予 算 額	補 正 予 算 額	流 用 増減額	小 計	地方公営企業法第26条の規定による繰越額	継続費通 次繰越額
第1款 農業集落排水事業 資本的支出	408,616,000	△ 75,580,000	—	333,036,000	—	—
第1項 建設改良費	111,419,000	△ 75,580,000	—	35,839,000	—	—
第2項 企業債償還金	297,196,000	—	—	297,196,000	—	—
第3項 投資	1,000	—	—	1,000	—	—
第2款 個別排水処理事業 資本的支出	25,918,000	△ 7,795,000	—	18,123,000	—	—
第1項 建設改良費	17,095,000	△ 7,795,000	—	9,300,000	—	—
第2項 企業債償還金	8,823,000	—	—	8,823,000	—	—
合 計	434,534,000	△ 83,375,000	—	351,159,000	—	—

資本的収入額が資本的支出額に不足する額223,655,430円は、当年度分消費税及び地方消費税資本的収支



額		決 算 額	予 算 額 に 比 べ 決 算 額 の 増 減	備 考
継続費通次繰越額 に係る財源充当額	合 計			
円 —	円 113,650,000	円 109,685,322	円 △ 3,964,678	
—	6,700,000	6,300,000	△ 400,000	
—	96,661,000	93,095,000	△ 3,566,000	
—	1,300,000	1,300,000	0	
—	7,290,000	7,290,440	440	
—	1,662,000	1,662,000	0	
—	37,000	37,882	882	
—	10,838,000	7,833,000	△ 3,005,000	
—	2,100,000	—	△ 2,100,000	翌年度繰越額 1,700,000円
—	8,028,000	7,833,000	△ 195,000	
—	534,000	—	△ 534,000	翌年度繰越額 532,000円
—	176,000	—	△ 176,000	翌年度繰越額 176,000円
—	124,488,000	117,518,322	△ 6,969,678	

額	決 算 額	翌 年 度 繰 越 額			不 用 額	備 考
		地方公営企 業法第26条 の規定によ る繰越額	継続費通 次繰越額	合 計		
円 333,036,000	円 326,195,489	円 —	円 —	円 —	円 6,840,511	
35,839,000	28,998,706	—	—	—	6,840,294	(うち、消費税及び地方消費税相当分 2,341,934円)
297,196,000	297,195,783	—	—	—	217	
1,000	1,000	—	—	—	0	
18,123,000	14,978,263	2,661,000	—	2,661,000	483,737	
9,300,000	6,156,070	2,661,000	—	2,661,000	482,930	(うち、消費税及び地方消費税相当分 395円)
8,823,000	8,822,193	—	—	—	807	
351,159,000	341,173,752	2,661,000	—	2,661,000	7,324,248	

調整額1,561,380円、減債積立金18,574,955円及び過年度分損益勘定留保資金203,519,095円で補てんした。

# 令和3年度秋田市農業集落排水事業報告書

## 1 概 況

### (1) 総括事項

#### (イ) 普及状況

本市の農業集落排水事業、個別排水処理事業は、農業集落における農業用排水の水質保全および農村生活環境の改善、または汚水を集合して処理することが適当でない地域の健康で快適な生活環境の確保を図るとともに、公共用水域の水質保全のため処理施設などの維持管理に努めております。年度末における処理区域内面積は562haであり、前年度と比較して63ha減少し、処理区域内人口は7,661人で、前年度と比較して1,495人減少しております。この結果、普及率は2.5%となっております。

また、年間総処理水量は、875,220 $\text{m}^3$ となり、前年度と比較して136,112 $\text{m}^3$ 減少しております。このうち、年間有収水量は、707,310 $\text{m}^3$ で、前年度と比較して69,197 $\text{m}^3$ 減少しております。

#### (ロ) 工事状況

農業集落排水建設改良事業は、28,999千円の事業費をもって、国が施工する雄物川洪水対策工事の支障となる管渠移設工事や、上新城小又字熊入沢地内ほかにおいて、老朽化したポンプ設備の更新工事などを実施しております。

#### (ハ) 財政状況

収入では、長期前受金戻入の減などにより、前年度比6.7%減の683,664千円となっております。

支出では、減価償却費の減などにより、前年度比7.1%減の663,031千円となっております。

この結果、20,633千円の純利益が生じ、全額を利益剰余金に計上しております。

今後も、人口減少や節水機器の普及などにより使用料収入の減少が見込まれます。このため、農業集落排水処理施設については、汚水処理効率などを検討の上、隣接する処理区との統合や公共下水道への接続を実施し、効率的な運営に努めてまいります。

(2) 経営指標に関する事項

- (イ) 経営の健全性を示す経常収支比率は、一般会計からの繰入金の減などにより、前年度比1.0ポイント減の101.6%となったものの、前年度に引き続き事業に必要な費用を使用料等で賄えている状況とされる100%を上回っております。
- (ロ) 料金水準の妥当性を示す経費回収率は、一部の処理区を公共下水道へ接続したことに伴う使用料の減少から、前年度比3.9ポイント減の38.3%となり、前年度に引き続き事業に必要な費用を使用料で賄えている状況とされる100%を下回っております。
- (ハ) 償却対象資産の減価償却の状況を示す有形固定資産減価償却率について、当該事業では施設の統廃合スケジュールに基づいて、更新の規模を最小限に留めていることから、前年度比1.5ポイント増の37.8%となっております。

単位 %

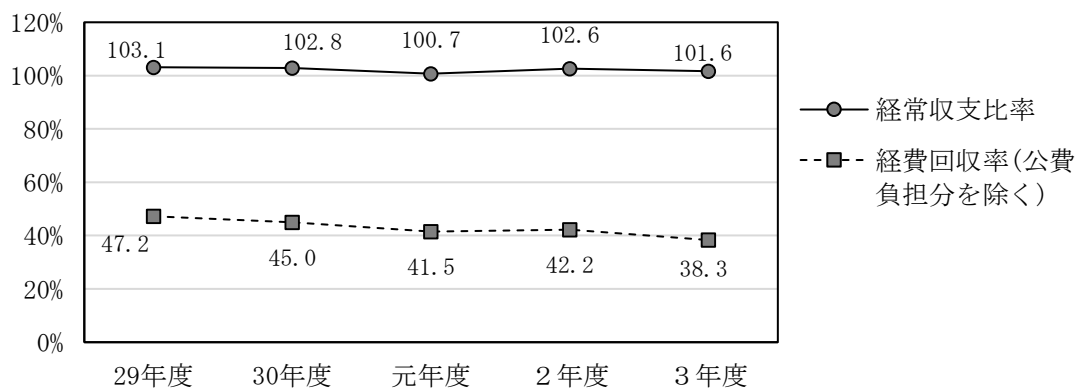
経営指標の推移	29年度	30年度	元年度	2年度	3年度
1 経常収支比率	103.1	102.8	100.7	102.6	101.6
2 経費回収率(公費負担分を除く)	47.2	45.0	41.5	42.2	38.3
3 有形固定資産減価償却率	28.6	31.2	33.8	36.3	37.8

注1 (経常収益)/(経常費用)×100

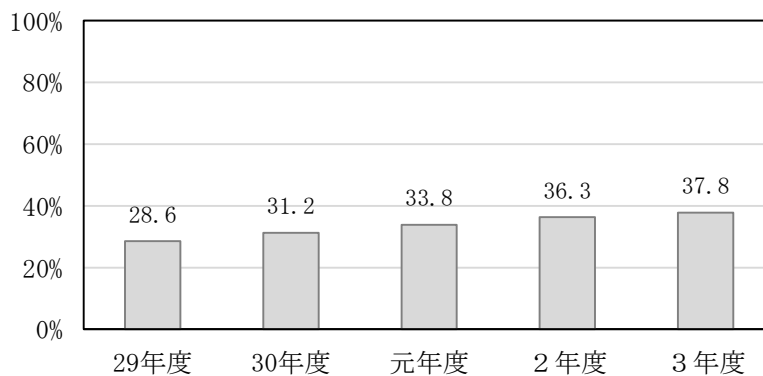
2 (施設使用料)/(汚水処理費(公費負担分を除く))×100

3 (有形固定資産減価償却累計額)/(有形固定資産のうち償却対象資産の帳簿原価)×100

経常収支比率・経費回収率の推移



有形固定資産減価償却率の推移



(3) 議会議決事項

議案番号	件名	提出年月日	議決年月日
第 92号	特別職の職員の給与に関する条例の一部を改正する件	令和年月日 3. 5. 11	令和年月日 3. 5. 11
第 97号	秋田市職員給与条例の一部を改正する件	3. 6. 3	3. 6. 29
第137号	令和 2 年度秋田市農業集落排水事業会計決算認定の件	3. 9. 2	3. 9. 29
第140号	秋田市職員給与条例および秋田市一般職の任期付職員の採用等に関する条例の一部を改正する件	3. 11. 29	3. 11. 29
第141号	特別職の職員の給与に関する条例の一部を改正する件	3. 11. 29	3. 11. 29
第166号	令和 3 年度秋田市農業集落排水事業会計補正予算（第 1 号）の件	3. 11. 29	3. 12. 22
第 19号	令和 4 年度秋田市農業集落排水事業会計予算の件	4. 2. 14	4. 3. 22
第 33号	令和 3 年度秋田市農業集落排水事業会計補正予算（第 2 号）の件	4. 2. 14	4. 3. 7
第 45号	秋田市水道事業等の設置等に関する条例の一部を改正する件	4. 2. 14	4. 3. 22
第 46号	秋田市農業集落排水施設条例の一部を改正する件	4. 2. 14	4. 3. 22

(4) 行政官庁認可事項

申請年月日	申請先	件名	認可年月日
令和年月日 3. 7. 14	秋 田 県 知 事	令和 3 年度起債同意申請	令和年月日 同意 3. 8. 30

(5) 職員に関する事項

事務職員 主 事	技術職員 技 師	計
1 人	3 人	4 人 (うち資本勘定支弁職員 2 人)

(6) 料金その他供給条件の設定、変更に関する事項

(イ) 処理区域のうち豊岩石田坂、豊岩豊巻および豊岩小山を下水道事業会計に編入した。

## 2 工 事

### (1) 建設工事の概況

該当事項なし

### (2) 改良工事の概況

- (イ) 雄和女米木字白川地内排水施設移設工事 一式  
 (ロ) 上新城No.12汚水ポンプ施設ほかポンプ交換工事 一式

### (3) 保存工事の概況

- (イ) 管 渠 修 繕 20 件

## 3 業 務

### (1) 業 務 量

	農業集落排水	個別排水処理	計
排 水 戸 数	2,357 戸	219 戸	2,576 戸
処 理 区 域 内 人 口	7,014 人	647 人	7,661 人
年 間 総 処 理 水 量	824,166 m <sup>3</sup>	51,054 m <sup>3</sup>	875,220 m <sup>3</sup>
一 日 平 均 処 理 水 量	2,258 m <sup>3</sup>	140 m <sup>3</sup>	2,398 m <sup>3</sup>
有 収 水 量	656,256 m <sup>3</sup>	51,054 m <sup>3</sup>	707,310 m <sup>3</sup>
有 収 率	79.6 %	100.0 %	80.8 %
管 渠 布 設 総 延 長	149,326 m	—	149,326 m

### (2) 事業収入に関する事項

科 目	調 定 額	収 入 額	未 収 額	収 入 比 率
	円	円	円	%
営 業 収 益	117,493,506	98,976,829	18,516,677	84.2
	(129,139,722)	(108,762,369)	(20,377,353)	(84.2)
営 業 外 収 益	556,057,536	556,057,536	0	100.0
	(556,057,457)	(556,057,457)	0	(100.0)
特 別 利 益	10,113,631	10,113,631	0	100.0
	(10,113,631)	(10,113,631)	0	(100.0)
合 計	683,664,673	665,147,996	18,516,677	97.3
	(695,310,810)	(674,933,457)	(20,377,353)	(97.1)

注 ( ) 内数値は消費税及び地方消費税を含む

(3) 事業費に関する事項

科 目	決 算 額
	円
営 業 費 用	604,179,878
	(622,795,438)
営 業 外 費 用	58,713,073
	(50,182,270)
特 別 損 失	138,480
	(138,480)
合 計	663,031,431
	(673,116,188)

注 ( ) 内数値は消費税及び地方消費税を含む

(4) その他主要な事項

該当事項なし

4 会 計

(1) 重要契約の要旨

該当事項なし

(2) 企業債及び一時借入金の概況

(イ) 企業債未償還額 2,596,952,742円

(ロ) 一時借入金現在高 0円

(3) その他会計経理に関する重要事項

該当事項なし

5 附 帯 事 項

該当事項なし

6 その他

(1) 他会計負担金等の使途について

項目	金額	課税仕入れに充当		課税仕入れ以外に充当	
		充当先	金額	充当先	金額
他会計負担金	924,000 <sup>円</sup>		<sup>円</sup>	支払利息、企業 債償還金	924,000 <sup>円</sup>
他会計補助金	352,978,000	委託料等	137,829,690	減価償却費	156,682,510
				企業債償還金	571,000
				給料、手当等	13,522,800
				支払利息	44,372,000
雑収益	151,653	修繕費等	150,396	給料、手当等	1,257
基金繰入金	1,662,000			支払利息	1,662,000
補助金	1,300,000	工事請負費	1,300,000		
負担金	7,290,440	工事請負費	7,290,440		
合計	364,306,093		146,570,526		217,735,567





## **Ⅱ 令和4年度上半期の執行状況**

# 1 収入および支出の概況

## (1) 一般会計

歳 入

(単位：千円、%)

区 分	予算額(A)	収入額(B)	収入率(B)/(A)
市 税	44,354,122	23,349,846	52.6
地 方 譲 与 税	1,091,858	331,020	30.3
利 子 割 交 付 金	21,034	8,656	41.2
配 当 割 交 付 金	86,226	21,729	25.2
株 式 等 譲 渡 所 得 割 交 付 金	52,684	-	0.0
法 人 事 業 税 交 付 金	702,480	360,882	51.4
地 方 消 費 税 交 付 金	8,908,930	4,365,975	49.0
ゴ ル フ 場 利 用 税 交 付 金	52,470	17,439	33.2
環 境 性 能 割 交 付 金	64,606	18,604	28.8
国 有 提 供 施 設 等 所 在 市 助 成 交 付 金	3,042	-	0.0
地 方 特 例 交 付 金	462,939	337,452	72.9
地 方 交 付 税	21,155,000	14,634,682	69.2
交 通 安 全 対 策 特 別 交 付 金	63,000	31,791	50.5
分 担 金 及 び 負 担 金	471,339	116,374	24.7
使 用 料 及 び 手 数 料	2,316,936	1,035,241	44.7
国 庫 支 出 金	32,161,445	7,212,181	22.4
県 支 出 金	10,726,541	1,699,252	15.8
財 産 収 入	380,217	293,870	77.3
寄 附 金	802,895	88,171	11.0
繰 入 金	3,687,572	-	0.0
繰 越 金	2,097,914	2,097,914	100.0
諸 収 入	8,323,983	378,964	4.6
市 債	15,837,800	-	0.0
合 計	153,825,033	56,400,043	36.7

※前年度からの繰越分を含む。

歳 出

(単位：千円、%)

区 分	予算額(A)	支出額(B)	支出率(B)/(A)
議 会 費	664,361	364,536	54.9
総 務 費	14,969,063	5,738,868	38.3
民 生 費	56,667,245	20,653,937	36.4
衛 生 費	15,310,212	4,970,323	32.5
労 働 費	753,741	391,716	52.0
農 林 水 産 業 費	3,685,017	1,089,533	29.6
商 工 費	10,061,162	7,854,641	78.1
土 木 費	18,657,850	6,008,382	32.2
消 防 費	4,484,728	1,716,297	38.3
教 育 費	14,991,057	4,957,811	33.1
災 害 復 旧 費	328,258	50,457	15.4
公 債 費	13,109,929	6,421,484	49.0
諸 支 出 金	1	-	0.0
予 備 費	142,409	-	0.0
合 計	153,825,033	60,217,985	39.1

※前年度からの繰越分・予備費充用分を含む。

## (2) 特別会計

歳 入

(単位：千円、%)

区 分	予算額(A)	収入額(B)	収入率(B)/(A)
土地区画整理会計	2,740,606	317,706	11.6
市有林会計	249,924	33,054	13.2
市営墓地会計	61,678	63,981	103.7
中央卸売市場会計	78,314	12,922	16.5
公設地方卸売市場会計	408,809	132,257	32.4
大森山動物園会計	552,404	89,313	16.2
廃棄物発電会計	179,183	149,696	83.5
病院事業債管理会計	14,403,045	3,443,384	23.9
学校給食費会計	1,370,852	384,272	28.0
国民健康保険事業会計	30,556,491	13,470,139	44.1
母子父子寡婦福祉資金貸付事業会計	57,299	70,485	123.0
介護保険事業会計	31,586,004	14,454,433	45.8
後期高齢者医療事業会計	4,235,351	1,438,596	34.0
合 計	86,479,960	34,060,238	39.4

※前年度からの繰越分を含む。

歳 出

(単位：千円、%)

区 分	予算額(A)	支出額(B)	支出率(B)/(A)
土地区画整理会計	2,740,606	812,390	29.6
市有林会計	249,924	155,831	62.4
市営墓地会計	61,678	21,224	34.4
中央卸売市場会計	78,314	44,153	56.4
公設地方卸売市場会計	408,809	202,252	49.5
大森山動物園会計	552,404	220,772	40.0
廃棄物発電会計	179,183	11,155	6.2
病院事業債管理会計	14,403,045	3,443,384	23.9
学校給食費会計	1,370,852	681,027	49.7
国民健康保険事業会計	30,556,491	11,562,364	37.8
母子父子寡婦福祉資金貸付事業会計	57,299	18,180	31.7
介護保険事業会計	31,586,004	12,927,299	40.9
後期高齢者医療事業会計	4,235,351	1,251,320	29.5
合 計	86,479,960	31,351,351	36.3

※前年度からの繰越分を含む。

## 2 一時借入金の現在高

令和4年9月30日現在、一時借入金の現在高

0 円

### 3 公営企業の経理の概況

#### (1) 秋田市水道事業の経理の状況

##### ① 予算の執行状況

##### ア 収益的収支

##### ・収入

(単位：円、%)

科 目	年間予算額	上期収入額	執 行 率
水道事業収益	7,848,247,000	3,361,117,197	42.8
営業収益	7,164,404,000	3,331,080,493	46.5
営業外収益	683,841,000	29,767,204	4.4
特別利益	2,000	269,500	殆増

##### ・支出

(単位：円、%)

科 目	年間予算額	上期支出額	執 行 率
水道事業費用	7,164,936,000	1,405,814,677	19.6
営業費用	6,804,728,000	1,267,850,636	18.6
営業外費用	355,308,000	137,290,435	38.6
特別損失	3,100,000	673,606	21.7
予備費	1,800,000	-	0.0

※前年度からの繰越分を含む。

##### イ 資本的収支

##### ・収入

(単位：円、%)

科 目	年間予算額	上期収入額	執 行 率
資本的収入	2,526,810,000	247,914,500	9.8
企業債	1,839,500,000	-	0.0
出資金	75,234,000	75,234,000	100.0
補助金	38,666,000	38,700,000	100.1
固定資産売却代金	1,000	302,500	殆増
負担金及び寄附金	573,409,000	133,678,000	23.3

※前年度からの繰越分を含む。

##### ・支出

(単位：円、%)

科 目	年間予算額	上期支出額	執 行 率
資本的支出	6,453,060,430	1,500,797,074	23.3
建設改良費	4,950,766,430	752,507,241	15.2
企業債償還金	1,502,294,000	748,289,833	49.8

※前年度からの繰越分を含む。

② 秋田市水道事業会計試算表（令和4年9月30日現在）

（単位：円）

借 方	勘 定 科 目	貸 方
	（ 固 定 資 産 ）	
60,217,344,989	有 形 固 定 資 産	
1,804,603,417	無 形 固 定 資 産	
4,800,000	投 資 そ の 他 資 産	
	（ 流 動 資 産 ）	
12,728,841,309	現 金 ・ 預 金	
627,007,155	未 収 金	
55,913,926	貯 蔵 品	
558,462,500	前 払 金	
147,694,344	そ の 他 流 動 資 産	
	（ 固 定 負 債 ）	
	企 業 債	21,143,007,597
	長 期 リ ー ス 債 務	42,255,738
	引 当 金	1,833,984,685
	（ 流 動 負 債 ）	
	企 業 債	754,527,497
	短 期 リ ー ス 債 務	5,860,169
	未 払 金	16,088,153
	預 り 金	201,432,063
	そ の 他 流 動 負 債	311,870,761
	（ 繰 延 収 益 ）	
	長 期 前 受 金	18,577,445,403
4,479,493,767	長 期 前 受 金 収 益 化 累 計 額	
	（ 資 本 金 ）	
	資 本 金	23,763,047,110
	（ 剰 余 金 ）	
	資 本 剰 余 金	7,678,492,948
	利 益 剰 余 金	4,559,410,086
	（ 水 道 事 業 収 益 ）	
	営 業 収 益	3,030,510,469
	営 業 外 収 益	29,703,467
	特 別 利 益	245,000
	（ 水 道 事 業 費 用 ）	
1,185,810,651	営 業 費 用	
137,290,435	営 業 外 費 用	
618,653	特 別 損 失	
81,947,881,146	合 計	81,947,881,146

## (2) 秋田市下水道事業の経理の状況

### ① 予算の執行状況

#### ア 収益的収支

##### ・収入

(単位：円、%)

科 目	年間予算額	上期収入額	執 行 率
下水道事業収益	10,789,338,000	6,128,379,893	56.8
営業収益	7,488,872,000	4,752,988,003	63.5
営業外収益	3,300,464,000	1,253,718,917	38.0
特別利益	2,000	121,672,973	殆増

##### ・支出

(単位：円、%)

科 目	年間予算額	上期支出額	執 行 率
下水道事業費用	10,235,730,000	1,180,086,704	11.5
営業費用	9,408,058,000	850,178,653	9.0
営業外費用	823,621,000	329,551,643	40.0
特別損失	1,501,000	356,408	23.7
予備費	2,550,000	-	0.0

#### イ 資本的収支

##### ・収入

(単位：円、%)

科 目	年間予算額	上期収入額	執 行 率
資本的収入	8,069,638,000	2,626,256,560	32.5
企業債	5,235,900,000	-	0.0
出資金	854,832,000	854,832,000	100.0
補助金	1,801,820,000	1,728,502,207	95.9
負担金	177,085,000	42,889,353	24.2
固定資産売却代金	1,000	33,000	殆増

※前年度からの繰越分を含む。

##### ・支出

(単位：円、%)

科 目	年間予算額	上期支出額	執 行 率
資本的支出	12,308,743,000	3,940,240,577	32.0
建設改良費	6,888,250,000	1,235,760,662	17.9
企業債償還金	5,420,493,000	2,704,479,915	49.9

※前年度からの繰越分を含む。

② 秋田市下水道事業会計試算表（令和4年9月30日現在）

（単位：円）

借 方	勘 定 科 目	貸 方
	（ 固 定 資 産 ）	
155,035,971,421	有 形 固 定 資 産	
9,297,559,541	無 形 固 定 資 産	
	（ 流 動 資 産 ）	
4,113,957,469	現 金 ・ 預 金	
3,425,872,571	未 収 金	
392,670,740	前 払 金	
168,730,522	そ の 他 流 動 資 産	
	（ 固 定 負 債 ）	
	企 業 債	56,771,717,171
	引 当 金	1,629,869,157
	（ 流 動 負 債 ）	
	企 業 債	2,716,011,167
	未 払 金	19,630,991
	そ の 他 流 動 負 債	243,781,622
	（ 繰 延 収 益 ）	
	長 期 前 受 金	72,943,051,531
15,756,902,011	長 期 前 受 金 収 益 化 累 計 額	
	（ 資 本 金 ）	
	資 本 金	43,944,810,482
	（ 剰 余 金 ）	
	資 本 剰 余 金	4,772,749,011
	利 益 剰 余 金	378,873,281
	（ 下 水 道 事 業 収 益 ）	
	営 業 収 益	4,511,658,023
	営 業 外 収 益	1,253,678,838
	特 別 利 益	121,248,605
	（ 下 水 道 事 業 費 用 ）	
785,538,528	営 業 費 用	
329,551,643	営 業 外 費 用	
325,433	特 別 損 失	
189,307,079,879	合 計	189,307,079,879

### (3) 秋田市農業集落排水事業の経理の状況

#### ① 予算の執行状況

##### ア 収益的収支

##### ・収入

(単位：円、%)

科 目	年間予算額	上期収入額	執 行 率
農業集落排水事業収益	621,193,000	390,205,809	62.8
営業収益	101,279,000	51,282,563	50.6
営業外収益	519,913,000	336,132,688	64.7
特別利益	1,000	2,790,558	殆増
個別排水処理事業収益	34,782,000	29,183,449	83.9
営業収益	8,361,000	4,247,449	50.8
営業外収益	26,419,000	24,936,000	94.4
特別利益	2,000	-	0.0

##### ・支出

(単位：円、%)

科 目	年間予算額	上期支出額	執 行 率
農業集落排水事業費用	618,468,000	101,742,367	16.5
営業費用	578,677,000	83,006,829	14.3
営業外費用	39,241,000	18,735,538	47.7
特別損失	50,000	-	0.0
予備費	500,000	-	0.0
個別排水処理事業費用	35,611,000	4,771,466	13.4
営業費用	33,824,000	3,937,577	11.6
営業外費用	1,685,000	833,889	49.5
特別損失	2,000	-	0.0
予備費	100,000	-	0.0



## イ 資本的収支

### ・収入

(単位：円、%)

科 目	年間予算額	上期収入額	執 行 率
農業集落排水事業資本的収入	190,200,000	135,461,000	71.2
企 業 債	27,200,000	-	0.0
出 資 金	122,761,000	122,761,000	100.0
補 助 金	12,700,000	12,700,000	100.0
負 担 金	26,000,000	-	0.0
基 金 繰 入 金	1,539,000	-	0.0
個別排水処理事業資本的収入	20,512,000	12,072,400	58.9
企 業 債	7,100,000	-	0.0
出 資 金	10,777,000	10,777,000	100.0
補 助 金	1,974,000	1,119,000	56.7
負 担 金	661,000	176,400	26.7

※前年度からの繰越分を含む。

### ・支出

(単位：円、%)

科 目	年間予算額	上期支出額	執 行 率
農業集落排水事業資本的支出	388,692,000	139,191,063	35.8
建 設 改 良 費	112,431,000	1,727,144	1.5
企 業 債 償 還 金	276,260,000	137,463,919	49.8
投 資	1,000	-	0.0
個別排水処理事業資本的支出	28,532,000	10,258,716	36.0
建 設 改 良 費	19,478,000	5,744,871	29.5
企 業 債 償 還 金	9,054,000	4,513,845	49.9

※前年度からの繰越分を含む。

② 秋田市農業集落排水事業会計試算表（令和4年9月30日現在）

（単位：円）

借 方	勘 定 科 目	貸 方
	（ 固 定 資 産 ）	
8,594,793,664	有 形 固 定 資 産	
3,456,000	無 形 固 定 資 産	
8,076,000	投 資 そ の 他 資 産	
	（ 流 動 資 産 ）	
738,633,996	現 金 ・ 預 金	
210,660,630	未 収 金	
11,990,000	前 払 金	
7,592,782	そ の 他 流 動 資 産	
	（ 固 定 負 債 ）	
	企 業 債	2,234,399,733
	引 当 金	32,112,055
	（ 流 動 負 債 ）	
	企 業 債	143,334,461
	未 払 金	517,216
	そ の 他 流 動 負 債	5,349,599
	（ 繰 延 収 益 ）	
	長 期 前 受 金	5,334,352,397
1,620,004,173	長 期 前 受 金 収 益 化 累 計 額	
	（ 資 本 金 ）	
	資 本 金	2,902,698,844
	（ 剰 余 金 ）	
	資 本 剰 余 金	206,558,151
	利 益 剰 余 金	20,633,242
	（ 農 業 集 落 排 水 事 業 収 益 ）	
	営 業 収 益	46,691,243
	営 業 外 収 益	336,132,688
	特 別 利 益	2,790,558
	（ 農 業 集 落 排 水 事 業 費 用 ）	
75,983,427	営 業 費 用	
18,735,538	営 業 外 費 用	
	（ 個 別 排 水 処 理 事 業 収 益 ）	
	営 業 収 益	3,861,710
	営 業 外 収 益	24,936,000
	（ 個 別 排 水 処 理 事 業 費 用 ）	
3,607,798	営 業 費 用	
833,889	営 業 外 費 用	
11,294,367,897	合 計	11,294,367,897